



Musikschule: \_\_\_\_\_

Schriftliche Überprüfung

# Elementare Musiklehre 3

## Notenmaus 3

Name: \_\_\_\_\_

1.) Ist der zweite Ton höher oder tiefer als der erste Ton?

2 Punkte

☐

Beispiel 1: höher

☐

Beispiel 2: höher

☐

tiefer

☐

tiefer

☐

2.) Ist der zweite Ton länger oder kürzer als der erste Ton?

2 Punkte

☐

Beispiel 1: länger

☐

Beispiel 2: länger

☐

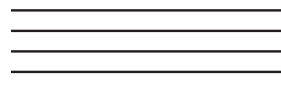
kürzer

☐

kürzer

☐

3.) Zeichne einen Notenschlüssel/Violinschlüssel!

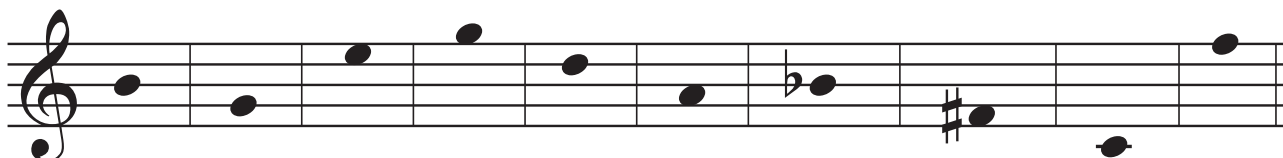


1 Punkt

☐

4.) Zeichne die Notenhäse und schreibe die Namen der Töne unter die Notenzeile!

15 Punkte

☐


\_\_\_\_\_

5a.) Was heißt *ff* (fortissimo)?5b.) Was heißt  ?

2 Punkte

☐
☐ leise

☐ sehr laut

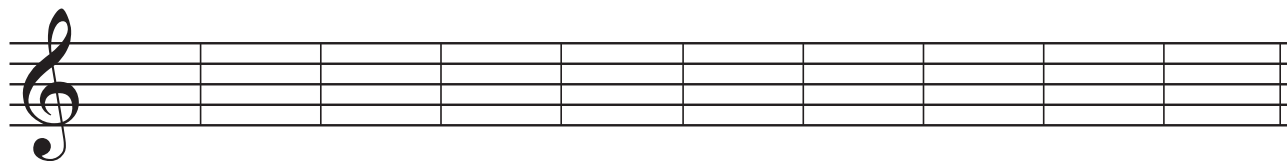
☐ lauter werden

☐ leiser werden



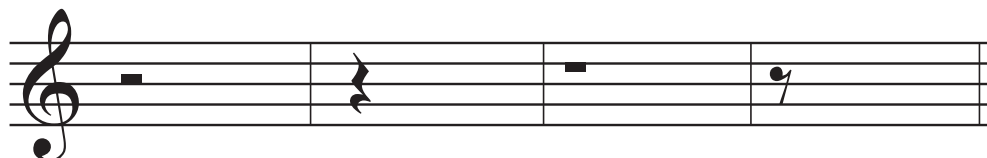
6.) Schreibe die Töne als Ganze Noten in die Notenzeile!

10 Punkte



c2 d2 b1 e1 g2 c1 a1 h1 d1 fis1

7.) Schreibe zu den Pausen die Noten, die den gleichen Wert haben!



4 Punkte

8.) Ergänze die Takte mit einem Notenwert!

4 Punkte



9a.) Was heißt „presto“?

9b.) Was heißt „lento“?

2 Punkte

☐ schnell☐ mäßig☐ gehend☐ langsam

10) Wie heißt dieses Zeichen?



1 Punkt

11) Welches Artikulationszeichen bedeutet „legato“ (gebunden)?

1 Punkt



44 - 39 P.: Sehr gut

38 - 33 P.: Gut

32 - 28 P.: Befriedigend

27 - 23 P.: Genügend

22 - 0 P.: Nicht genügend

Gesamtpunkte: \_\_\_\_\_

Beurteilung: \_\_\_\_\_

Datum: \_\_\_\_\_ Unterschrift der Lehrperson: \_\_\_\_\_