



Musikschule: _____

Schriftliche Überprüfung

Elementare Musiklehre 1

Notenmaus 1

Name: _____

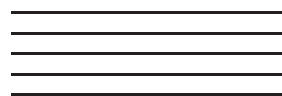
1.) Ist der zweite Ton höher oder tiefer als der erste Ton?

2 Punkte

☐Beispiel 1: höher ☐Beispiel 2: höher ☐tiefer ☐tiefer ☐

2.) Ist der zweite Ton länger oder kürzer als der erste Ton?

2 Punkte

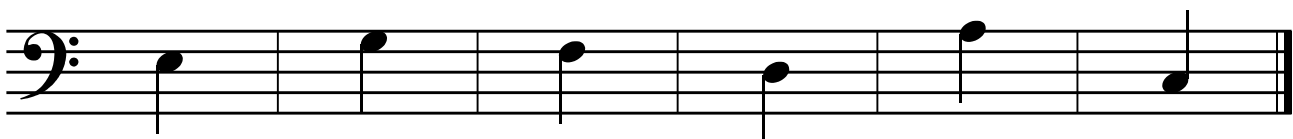
☐Beispiel 1: länger ☐Beispiel 2: länger ☐kürzer ☐kürzer ☐3.) Schreibe einen Notenschlüssel /
Bassschlüssel in die Notenzeile!

1 Punkt

☐

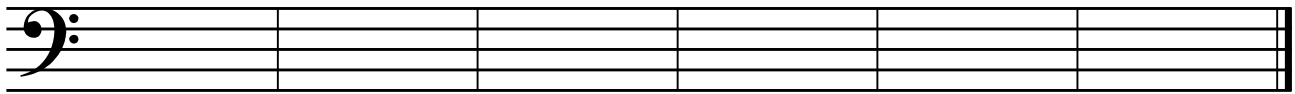
4.) Schreibe die Namen der Töne unter die Notenzeile!

6 Punkte

☐

5.) Schreibe die Töne als Ganze Noten in die Notenzeile!

6 Punkte



a

C

e

g

f

d

6.) Setze die fehlenden Taktstriche ein!

4 Punkte



7.) Kreuze den richtigen Rhythmus an!

1 Punkt



8.) Schreibe folgende Noten und Pausen!

7 Punkte

Viertel Note: _____

Viertel Pause: _____

Halbe Note: _____

Halbe Pause: _____

Punktierte Halbe Note: _____

Ganze Note: _____

Ganze Pause: _____

29 - 25 P.: Sehr gut

24 - 21 P.: Gut

20 - 17 P.: Befriedigend

16 - 15 P.: Genügend

14 - 0 P.: Nicht genügend

Gesamtpunkte:_____

Beurteilung:_____

Datum: _____ Unterschrift der Lehrperson: _____